

ДОГМАТЪ



И ны нѣ и пришо и во вѣкн вѣкѣ а ми нь.

ДОГМАТЪ, ГЛАСЪ, ПЕРВЫЙ.



И се мир но ю сла въ ш че до вѣкъ про-



зак шю, и бла днкъ рожд шю: Не-



се энъ ю дкерь во шномъ Ма рі ю дѣ-



въ, без плот ныхъ пкень, и вѣр ныхъ оу до-



бре не е. Сі а бо іа вн са Неко и Храмы



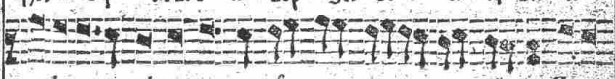
Ко же ства. Сі а пре гра ждені е



ва жды ра. Зрѣ шн вшн мнрѣ в ве



дѣ и Цар ствѣ ш че вѣр зе. Сі ю оу еш и



мѣ ца вѣ ра оу твѣр же не е. По-



бор ни ка и ма ми нз не а рожд ша го са

ГЛАСЪ ПЕРВЫЙ



То епо да. Дѣр зай те оубъ, дѣр зай те мо-



дѣ е бо жѣ и: и бо той по вѣ днтъ вра гнъ



на стѣхъ вна хъ, слава  
и ннѣ, бгороди чнхъ.



се и спо л ни са и са іа но про ре-



че не е: дѣ ва бо род наа е и, и по ро-



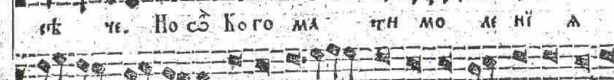
жае ствѣ іа кѣ пре же ро жае ства пре ем ла е и, бгъ бо



вѣ ро жае іа. Тѣм же и е стѣ ства но во пре-



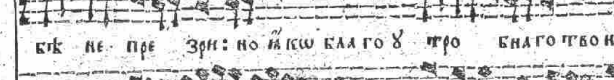
стѣ че. Но со бо го ма ти мо ле ні а



твонхъ ра бѣвъ, бо гтво емъ Хра мѣ при но си ми а те-



вѣ не пре зри: но іа кѣ бла го у тро бна го твон-



ма рѣ ка ма но са цн, на тво ра ем оу-



мн ло ер дн са: и мо ли спастн са дѣ шам на шамъ.