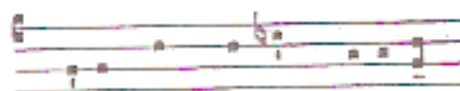


# II. Tota pulchra es

pour 3 voix de femmes



Tóta púlchra es Mari.a

**Poco animato** (♩=100) (♩=♩)

*p*

1<sup>re</sup>SOPRANOS  
Tó . ta púl.chra es, Ma . ri . a ,

2<sup>de</sup>SOPRANOS  
Tó . ta púl . chra es, Ma . ri .

ALTOS  
Tó . ta púl.chra es,

*mf*

tó . ta púl.chra es, Ma . ri . a , et má . cu .

- a , tó . ta púl . chra es, Ma . ri . a , et

tó . ta púl . chra es, Ma . ri . a , et

*dim.*

- la o . ri . gi . ná . lis non est in te, — non est in

má . cu . la o . ri . gi . ná . lis non est in te, —

má . cu . la o . ri . gi . ná . lis non est in te, — non

te. Ves. ti. mén. tum tú. um

non est in. te. Ves. ti. mén. tum. tú.

est in te. p Ves. ti. mén. tum tú.

est in te, non est in te.

cán. di. dum — qua. si nix, et fá. ci. es. tú. a sic. ut

— um — cán. di. dum qua. si nix, et fá. ci. es. tú. a sic. ut

— um cán. di. dum qua. si nix, (Unis) et fá. ci. es. tú. a sic. ut

et fá. ci. es. tú. a sic. ut

sol, — sic. ut sol. Tó. ta púl. chra

sol, — sic. ut sol. Tó. ta

sol, — sic. ut sol.

es, Ma. ri. a, — tó. ta púl. chra es, Ma. ri.

púl. chra es, Ma. ri. a, tó. ta púl. chra

Tó. ta núl. chra es. tó. ta

*mf*

- a, et má . cu - la o - ri - gi - ná - lis  
 es, Ma - ri - a, et má . cu - la o - ri - gi - ná -  
 es, Ma - ri - a, et má . cu - la o - ri - gi - ná -

*dim.* *p*

non est in te, non est in te. Tu  
 . lis non est in te, non est in te. Tu  
 . lis non est in te, non est in te,

*cresc.*

gló - ri - a Je - rú - sa - lem, tu lae - ti - ti -  
 gló - ri - a Je - rú - sa - lem, tu lae - ti - ti -  
 te. Tu gló - ri - a Je - rú - sa - lem, tu lae - ti - ti -

*f*

- a Is - ra - el, tu ho - no - ri - fi - cén - ti - a -  
 - a Is - ra - el, tu ho - no - ri - fi - cén - ti - a -  
 a Is - ra - el, tu ho - no - ri - fi - cén - ti - a -

pó - pu - li nós - tri, pó - pu - li nós - tri, *dim.*  
 pó - pu - li nós - tri, pó - pu - li *dim.*  
 - ti - a pó - pu - li nós - tri, pó - pu - li *dim.*

*Poco rit.* *p* Senza rigore

- tri. *p* Tó - ta púl - chra  
 nós - tri. (Unis) *p* Tó - ta  
 nós - tri. *p*

es, Ma - ri - a, tó - ta púl - chra es, Ma - ri -  
 púl - chra es, Ma - ri - a, tó - ta púl - chra  
 Tó - ta púl - chra es, tó - ta púl - chra

*Rall.* *pp*

a, Ma - ri - a.  
 es, Ma - ri - a, Ma - ri - a.  
*pp* *pp*